



## ●はじめに

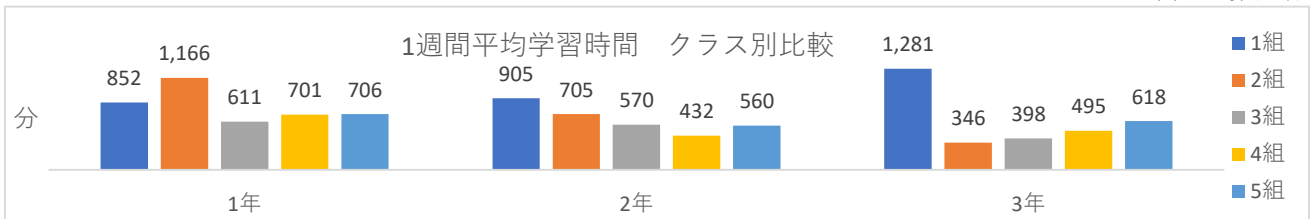
2学期中間考査が終わり、1ヶ月ほど過ぎようとしています。結果はいかがだったでしょうか？  
今回も1学期期末考査同様、学習時間調査が行われました。結果は以下のとおりです。自分の学習時間と比較してみてくださいでしょうか？あるいはクラスの学習時間を見て、どう思いますか？

1学年	1組		2組		3組		4組		5組		普通	商業	全体
	男 15	女 7	男 14	女 8	男 24	女 13	男 24	女 13	男 24	女 12	44名	110名	
平日平均	1:38	2:36	1:53	3:17	1:18	1:51	1:26	1:55	1:28	1:41	2:21	1:36	1:59
休日平均	1:46	3:16	1:25	6:21	1:02	2:20	1:32	2:28	2:19	2:00	3:12	1:57	2:34
合計	14:12		19:26		10:11		11:41		11:46		16:49	11:13	14:01

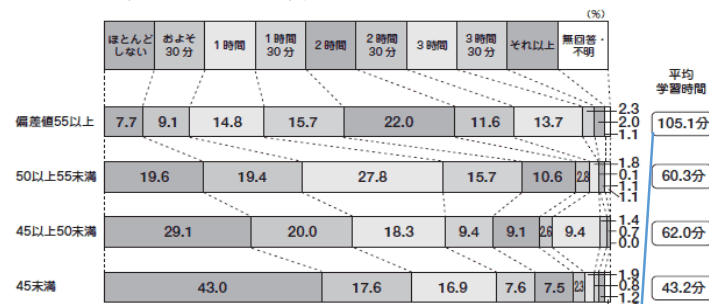
2学年	1組		2組		3組		4組		5組		普通	商業	全体
	男 17	女 13	男 8	女 10	男 22	女 9	男 23	女 8	男 16	女 24	48名	102名	
平日平均	1:32	2:34	1:28	1:45	1:15	1:50	0:55	1:44	1:03	1:32	1:50	1:23	1:36
休日平均	1:42	3:10	1:17	2:16	1:05	2:07	0:56	1:46	0:43	2:03	2:06	1:26	1:46
合計	15:05		11:45		9:30		7:12		9:20		13:25	8:41	11:03

3学年	1組		2組		3組		4組		5組		普通	商業	全体
	男 12	女 16	男 15	女 9	男 11	女 12	男 12	女 12	男 25	女 12	52名	84名	
平日平均	3:03	2:24	1:01	1:11	1:17	0:45	1:24	1:11	1:32	1:38	1:55	1:18	1:36
休日平均	5:13	3:03	0:35	1:01	1:24	0:59	1:22	1:14	1:18	2:22	2:28	1:26	1:57
合計	21:21		5:46		6:38		8:15		10:18		13:33	8:24	10:58

単位 時間：分



## 偏差値帯別平日の学習時間



参考：ベネッセ教育総合研究所

偏差値55以上の高校生は普段の日でも平日2時間近く勉強していることが分かります。

## ●調査結果を踏まえて

左のグラフは全国の高校生の学習時間を偏差値帯別にグラフ化したものです。偏差値45以上の高校生は平日は60分以上学習している様子が読み取れます。利根商業高校は残念ながらテスト前でも平日2時間未満の学習時間のクラスが多かったようです。以下、それぞれの立場の人へのアドバイスです。今後の学校生活の参考にしてください。

- ・大学入試を目指している  
偏差値50を目指して日々の学習で1時間以上の学習時間はキープしなければいけない点を常に意識しましょう。
- ・大学入試は今のところ目指していない  
大学を受験する可能性が0%とは限らないので、今は全国の高校生を意識してテストへ向けて少しでも頑張る意識を持ち続けましょう。

## ●おわりに

中間考査の結果を受けて、多くの生徒が次はもっと頑張ろうと思ったはず。期末考査は11月24日からです。あと1ヶ月を切っています。頑張らなければ届かない目標を自分に掲げ、それに向けてどう挑んでいくのかを今からしっかり計画を立て、実行してください。実施科目も多いので、バランスよく学習しましょう。