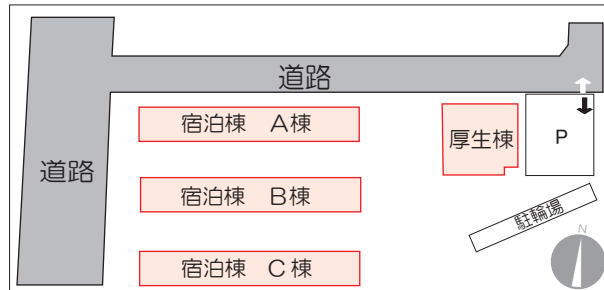


学生寮「峻嶺館」のご案内

令和8年度版



上空から望む峻嶺館



施設配置図

設置の経緯

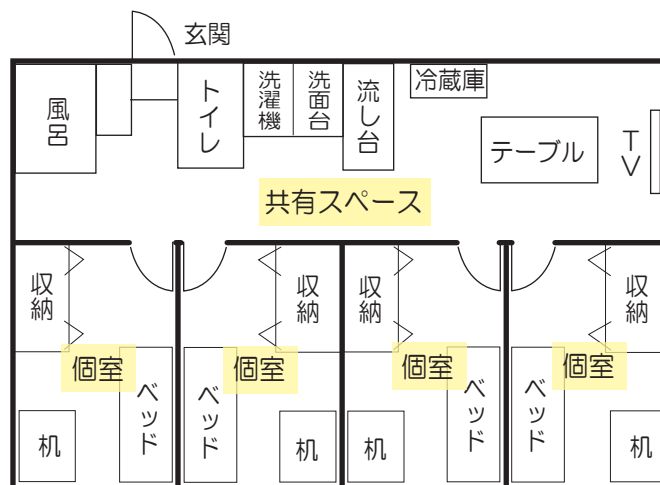
峻嶺館は、本校の教育方針に基づき、身体の健全な発達に資するとともに、道徳的な情操の育成と、誠実にして進取な生活態度を体得させることを目的として建設されました。

平成28年度より入寮を開始、現在88名が入寮しています。

平成29年度から普通科を新設し全国から募集を行っていますので、多くの生徒が入寮し、活躍の舞台となるよう期待されています。

建物の詳細

- 【名称】 峻嶺館（しゅんれいかん）
- 【所在】 利根郡みなかみ町月夜野 4004 番地
郵便番号 379-1313
電話番号 0278-25-8655
- 【建設面積】 宿舎棟 1560㎡
厚生棟 480㎡
計 2040㎡
- 【構造】 宿舎棟 軽量鉄骨造2階建て
厚生棟 鉄骨造2階建て
- 【施設】 宿泊棟 88部屋（全個室：約6畳）
厚生棟 カフェスペース「Cafe峻嶺」
管理人室、管理室、静養室など
- 【間取】 宿泊棟 ユニット（4部屋）は次のとおり



ユニット配置図

備品設備

- 【個室備品】 学習机、椅子、デスクライト、ベッド
クローゼット、エアコン、物干し竿
- 【共有備品】 リビングダイニング、風呂（シャワー付）
ウォッシュレット付きトイレ、洗面台、
洗濯機2台、乾燥機2台、テレビ、
冷蔵庫、Wi-Fi、エアコン、電子レンジ、
カメラ付きインターホン



位置図

食事について

食事は朝食、昼食（弁当）、夕食の3食の提供となります。朝夕はCafe「峻嶺」で、昼食はお弁当が学校まで届けられます。（土日祝祭日は朝夕の2食です）

地元で採れる食材を可能な限り使用した料理を提供いたします。

寮費について

寮費は月額75,000円です。（R8.4.1 現在）
入寮時には、入寮費として30,000円、
毎年度始めには、火災保険料として2,980円、
クリーニング代として4,000円を別途徴収いたします。



個室



Cafe 峻嶺

入寮・退寮について

入寮は学年始め、退寮は学年末となっており、原則としてそれ以外の入退寮は認めていません。

閉寮について

お盆（8/13～8/15）、年末年始（12/29～1/3）については閉寮します。


アクセス

寮は学校まで徒歩で7分の距離に位置しています。また、最寄り施設までのおおよその距離は次のとおりとなっています。


上越線後閑駅：1.9km、上越新幹線上毛高原駅：2.0km、関越道月夜野IC：5.2km、郵便局及び銀行：1.5km、病院：2.3km、コンビニ：1.8km、バス停：1.5km、大型スーパー：2.3km。

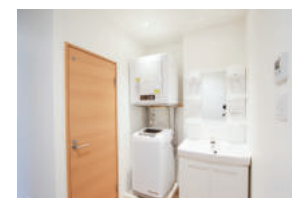
その他

峻嶺館の様子については、以下の公式サイトでご覧いただけます。ホームページでは、施設内の360度写真もご用意しております。1人1室（個室）を原則としていますが、定員を超えた場合は2人部屋になる場合もあります。

 ホームページ www.tonesho.ed.jp

 Facebook www.fb.me/tonesho.ed.jp

 Twitter twitter.com/tone_sho



作成：H28/11/30

更新：R8/04/01

利根商業高等学校